



CLEAF

CLEAF



ПЛИТЫ TSS



■ О компании CLEAF

Компания «Cleaf» является разработчиком и производителем инновационных декоративных покрытий, была основана в 1975 году в провинции Брианца – главном мебельном регионе Италии. Уникальное расположение компании среди мировых лидеров мебельной отрасли придает постоянный импульс в развитии.

■ Стратегия компании CLEAF

Воплощение самых смелых дизайнерских идей в конечный продукт, в котором сочетается структурированный декор, высокое качество и новые возможности для интерьерного и мебельного дизайна, что позволяет реализовать разнообразные замыслы архитекторов, дизайнеров и производителей мебели.

■ География продаж CLEAF

География продаж: Австралия, Австрия, Бельгия, Босния, Бразилия, Великобритания, Венгрия, Германия, Голландия, Греция, Израиль, Индия, Испания, Италия, Канада, Кипр, Ливан, Литва, Мексика, Польша, Португалия, Россия, Румыния, Сербия, Сингапур, Словакия, США, Тунис, Франция, Хорватия, Чехия, Швейцария, ЮАР, Япония

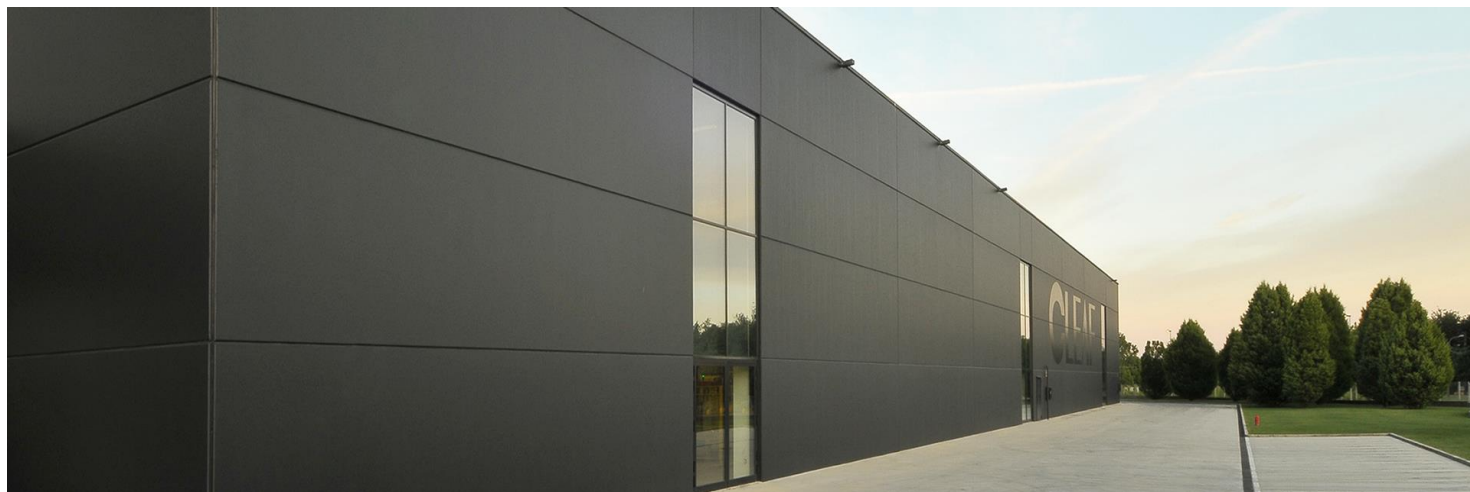


un luogo dove
incontrarsi,
condividere,
crescere,
emozionarsi.

a place to
meet,
share,
grow,
feel.



Более 7 лет компания CLEAF в лице г-на Алессандро Каррара создает тренд в дизайне мебели и интерьера в Европе



Завод CLEAF был основан в 1975 году.

Сначала компания начинала работать с гибким шпоном для облицовки, затем успешно освоила технологию производства ЛДСП и пластиков .

В 2007 году у компании родилась ИДЕЯ внедрения нового продукта TSS плиты.

Для ее изготовления были построены два дополнительных больших цеха , проведена модернизация оборудования и открыт шоу-рум площадью 5000 кв. м.

На сегодняшний день продукция TSS известна во всем мире и регулярно представляется на мировых мебельных выставках и широко применяются в различных областях, начиная с мебели и заканчивая комплексными дизайнерскими проектами.

География продаж CLEAF

Австралия, Австрия, Бельгия, Босния, Бразилия, Великобритания, Венгрия, Германия, Голландия, Греция, Израиль, Индия, Испания, Италия, Канада, Кипр, Ливан, Литва, Мексика, Польша, Португалия, Россия, Румыния, Сербия, Сингапур, Словакия, США, Тунис, Франция, Хорватия, Чехия, Швейцария, ЮАР, Япония и др.



Плиты TSS (thermo structured surface – термо-структурированная поверхность) – поколение современных, экологически чистых конструкционно-отделочных материалов, получаемых особым способом прессования слоистых пластиков на древесные плиты.



Производитель: компания «CLEAF» (Италия).

Отличительной особенностью продукта является :

Двустороннее покрытие с ярко выраженной структурой поверхности, имитирующей естественный спил дерева с глубокими порами, ручной обработки древесины, волн и других фантазийных поверхностей.

Новинками являются синхронизированные декоры, и поверхности с 3D-эффектом. Многие типы поверхности эксклюзивны и не имеет аналогов у других европейских производителей.

Данные эффекты достигаются за счёт использования передовых технологий (ноу-хау), специального оборудования и уникальных пресс-форм.

Такое декоративное покрытие является наиболее устойчивым к воде, механическим повреждениям, а также к любым видам загрязнений, что делает его максимально износостойким. Эко-плиты отличает нетребовательность к уходу, они устойчивы к воздействию химических веществ и бытовых жидкостей – растворителей, спиртов, чернил, кофе, вина и т.д.



- **ХАРАКТЕРИСТИКИ ПОВЕРХНОСТИ**
- **Высокая сопротивляемость к механическим повреждениям (царапанию и истиранию).**
Устойчивость к царапинам $\geq 1,5$ Н, метод тестирования EN 14323
Устойчивость на истирание PI $>25PF >50$, метод тестирования EN 14323
- **Высокая стойкость к загрязнению (масла, жиры, косметические средства)**
Устойчивость к пятнам группы 1 и 2, метод тестирования EN 14323, ISO 4586/2–15
- **Высокая устойчивостью к температурам, готовая плита жаропрочная**
Сопротивление к сухому теплу Класс В, метод тестирования EN 12722
До 180 °С, но в качестве столешницы и стеновой панели на кухню не рекомендуется
- **Высокая устойчивость к химическим и чистящим веществам**
Устойчива к влаге, можно мыть, в том числе чистящими средствами
Устойчивость к кипящей воде — ≥ 4 , метод тестирования ISO 4586/2–7, EN 14323
- **Высокая устойчивость к действию солнечных лучей**
Не выгорает на солнце
Устойчивость к искусственному свету — > 6 (Синий диапазон), метод тестирования ISO 4586/2–16, EN 14323
- **Экологичность**
Абсолютно безопасен для использования в жилых помещениях. Подтверждено Сертификатом.

Синхронные поры это –

Уникальная технология покрытия, передающая оригинальные поры и рельеф природных материалов.

Это позволяет рисунку декора абсолютно точно совпадать с поверхностью природного прототипа.

При этом искусственное покрытие по сравнению с натуральным материалом обладает целым рядом преимуществ:

- отсутствует различия в оттенках между листами и партиями
- декоры устойчивы к выцветанию
- по прочности плиты с покрытием «Синхронные поры» сравнимы с пластиковым покрытием.
- Экономичность по сравнению с натуральными материалами.



Особенности производства

- основой TSS плит является ДСП 18мм;
- для облицовки используются несколько слоев пропитанной крафт-бумаги. Состав пропитки идентичен тому, который используется при производстве HPL-пластиков;
- количество слоев зависит от вида структуры поверхности. Все слои прессуются на плите-основе под давлением до 150 кг/см² (ЛДСП 30 кг/см²). Под воздействием давления и температуры происходит полимеризация (спекание) всех слоев в единое целое;
- Использование технологии «Синхропоры» (совмещение рисунка тиснения с рисунком декоративного слоя);
- формат плиты (2800x2070x18 мм)
- не путайте ЛДСП и TSS это абсолютно разные материалы по составу и свойствам

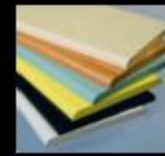
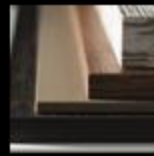
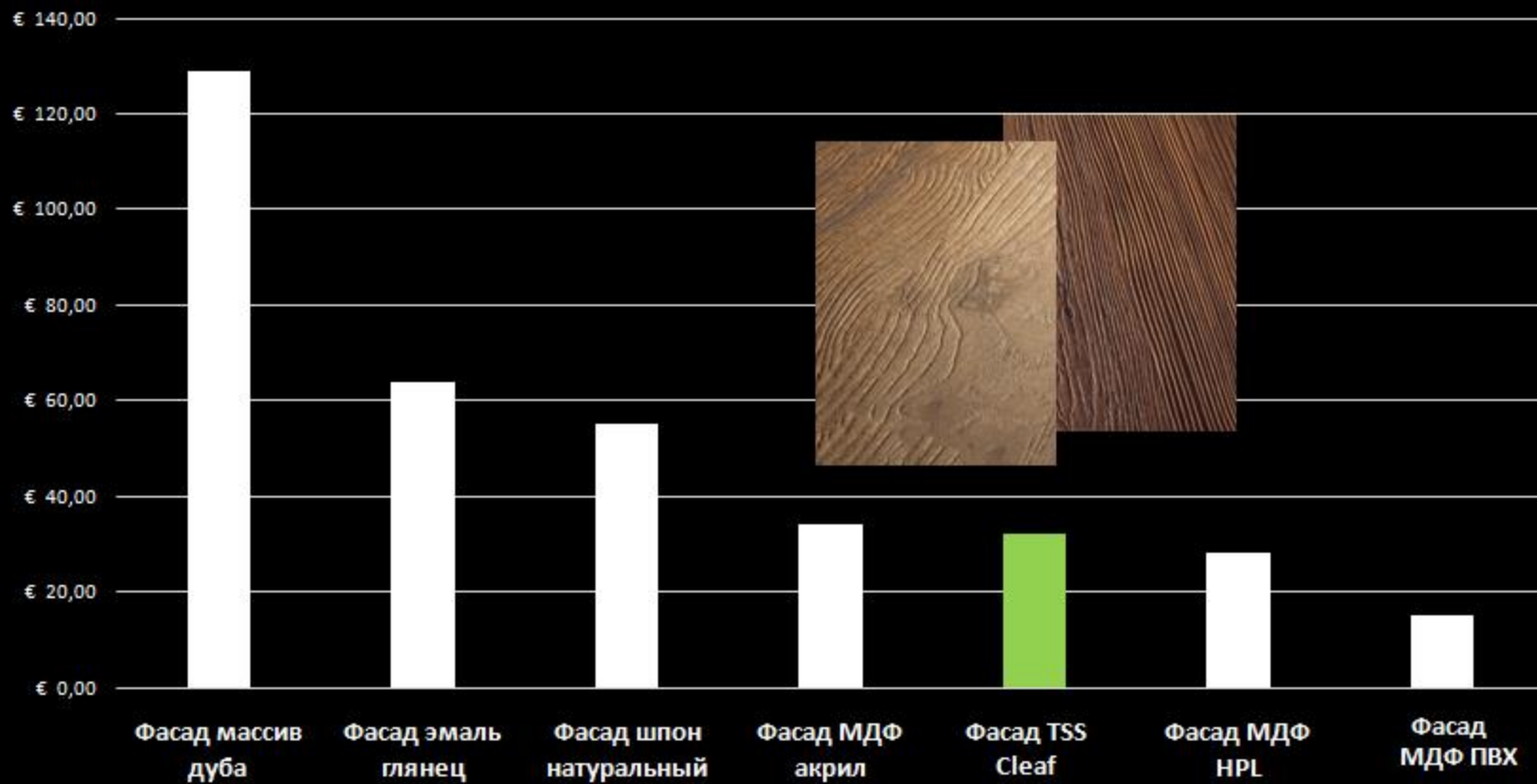




Для всех декоров плит TSS подобрана кромка ABS, имеющая глубокое тиснение, соответствующее виду поверхности плиты TSS.
Компания «Одиссей-Комплект» для приклейки канта использует самый современный клей последнего поколения (полиуретан), обеспечивающий 100% влагостойкость.



ЦЕНОВОЙ СЕГМЕНТ





■ Преимущества плит TSS

- Сочетание визуального и тактильного эффектов;
- Двустороннее покрытие
- Высокая устойчивость к царапинам и истиранию;
- Высокая стойкость к загрязнению;
- Устойчивость к высоким температурам;
- Устойчивость к воздействию химических и чистящих веществ;
- Высокая устойчивость к действию солнечных лучей;
- Экологичность (класс эмиссии формальдегидов E1).

■ Применение плит TSS

- производство мебели (кухни, корпусная мебель, шкафы-купе, мебель для ванных комнат, офисная мебель);
- производство дверей (межкомнатных, металлических);
- производство стеновых панелей;
- производство торгового оборудования;
- отделка интерьеров гостиниц, ресторанов, кафе (HoReCa);
- отделка фасадов каминов;
- комплексные интерьерные решения.

Популярные ТОП декоры



- Цветопередача фото может отличаться от оригинала образца.
- Складская программа Одиссей 2019г (возможны изменения)

1. Cleaf FB11 Ares



Cleaf FB11 Ares



Cleaf FB11 Ares



FB11



Декорирование офисного пространства

Cleaf FB11 Ares



Cleaf FB03 Ares



 ALP Азия Интерколумн Групп
alp.ru

✓
CLEAF
FB03 ARES

Cleaf FB03 Ares



Cleaf FB03 Ares



Cleaf FB03 Ares



Cleaf FB67 Ares



Cleaf FB67 Ares

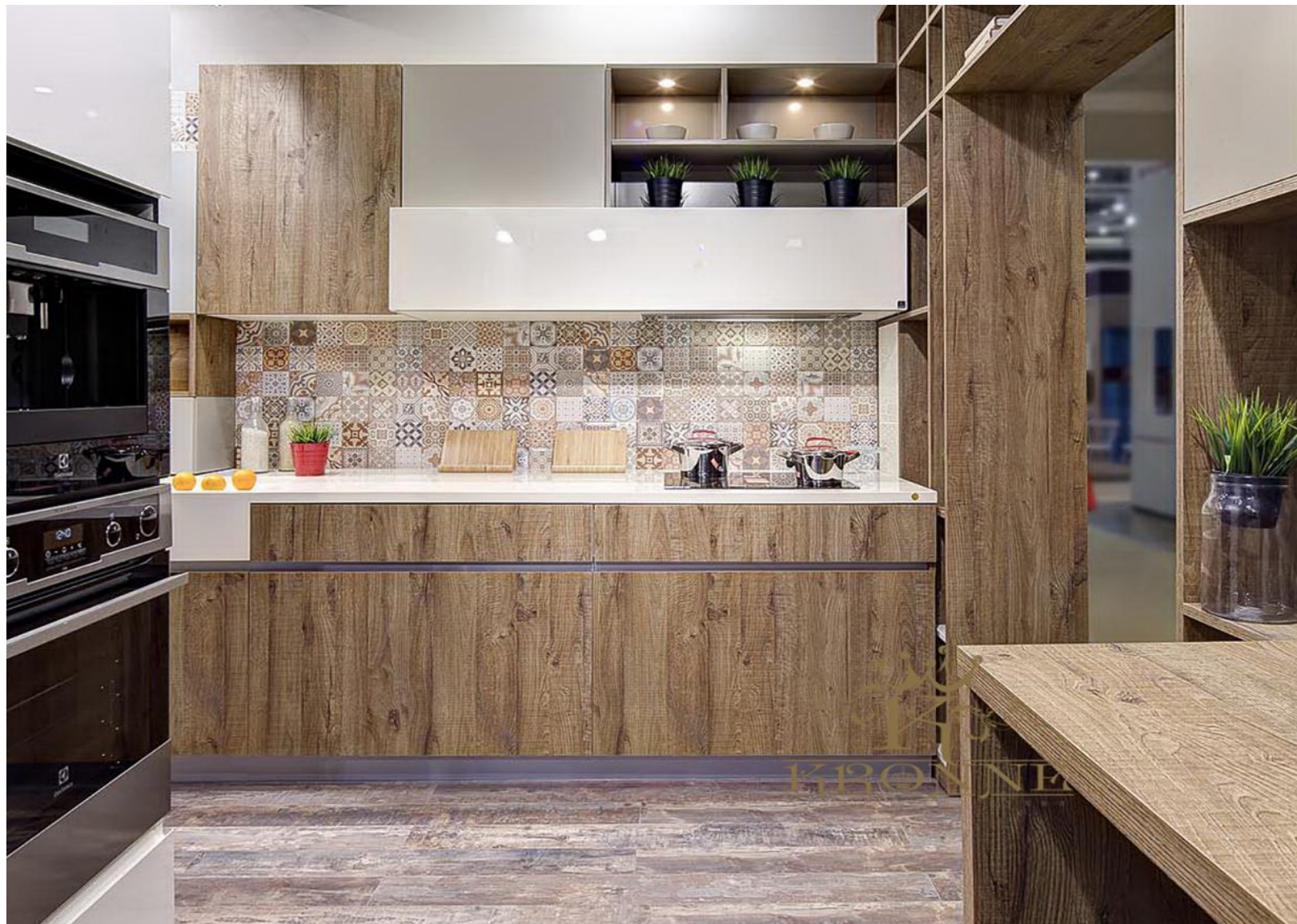


Cleaf S072 Sherwood



 ALF Α19 Μερμερικων Γυφιν
www.alf.gr
CLEAF
S072 SHERWOOD

Cleaf S072 Sherwood



Cleaf S072 Sherwood/Maloja



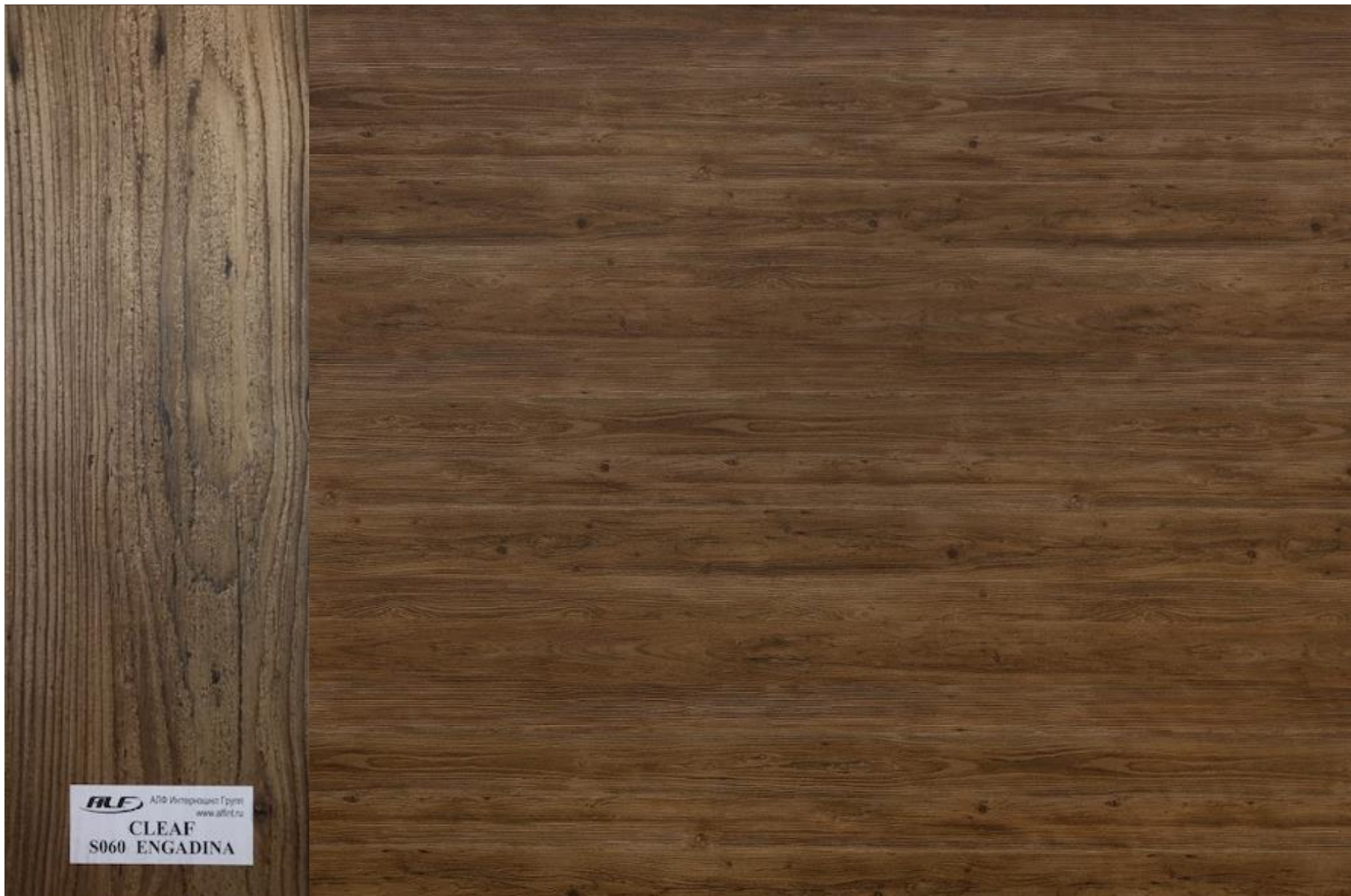
Cleaf S072 Sherwood/Maloja

SHERWOOD

S 072



Cleaf S060 Engadina/Maloja



 ALF АІФ Інтерв'юс Гурт
www.alf.ua
CLEAF
S060 ENGADINA

Cleaf S060 Engadina/Maloja



Cleaf S060 Engadina/Maloja



Cleaf S060 Engadina/Maloja



Cleaf S060 Engadina/Maloja



Альтернатива массиву дерева и шпону
в дверях шкафов купе

Cleaf S061 Engadina/Maloja



Cleaf S061 Engadina/Maloja



Cleaf S061 Engadina/Maloja



Cleaf S061 Engadina/Maloja



Cleaf S061 Engadina/Maloja



Cleaf LM12 Tranche/Seta



Cleaf LM12 Tranche/Seta



Cleaf LM09 Tranche/Seta

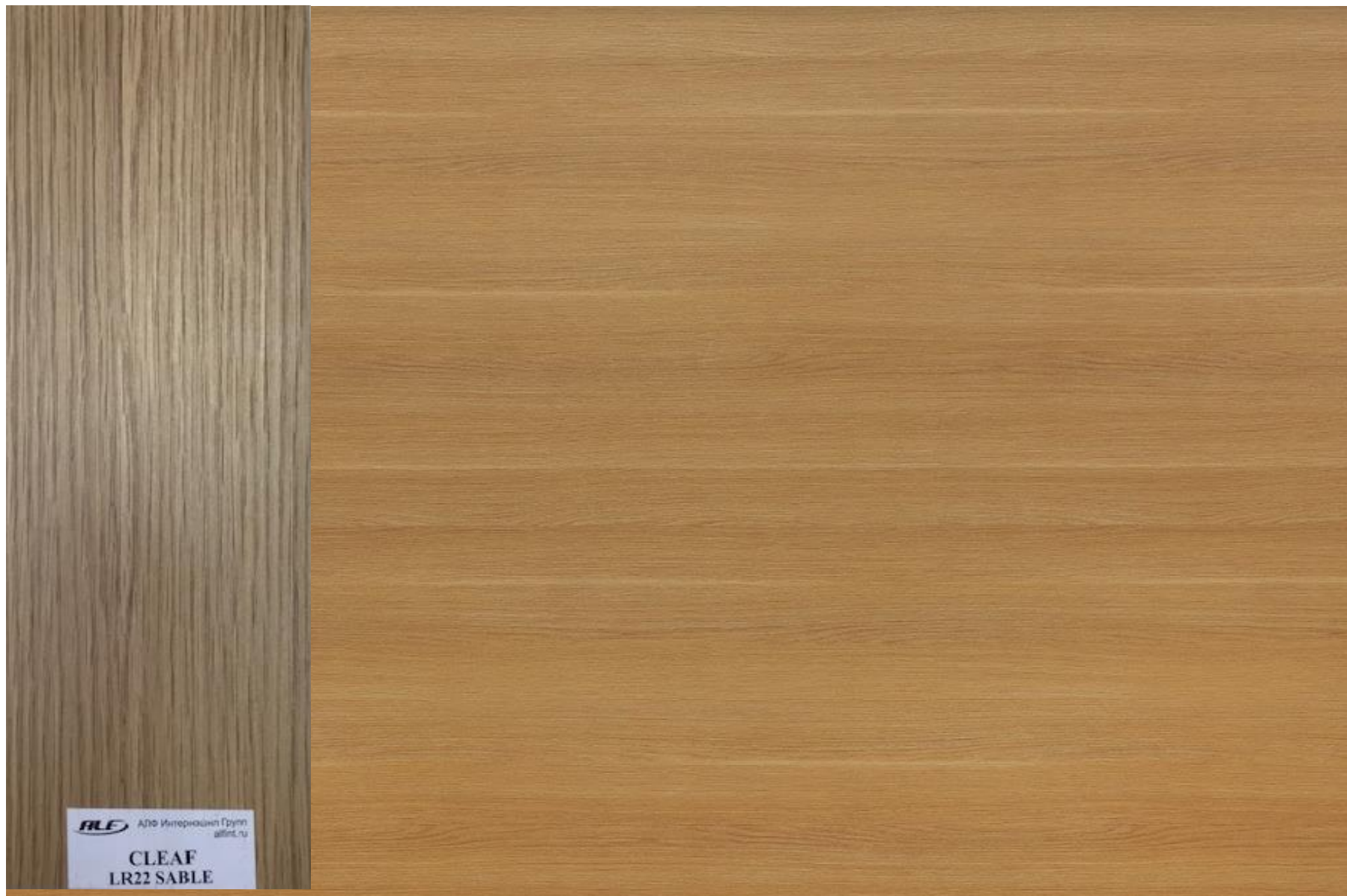



ALF АЛФ Витревопан Търгов
www.alf.ru
CLEAF
LM09 TRANCHE

Cleaf LM09 Tranche/Seta



Cleaf LR22 Sable



 АЛФ Интернашнл Групп
alfint.ru

CLEAF
LR22 SABLE

Cleaf LR22 Sable



Cleaf LR22 Sable



Cleaf B073 Ares



Cleaf B073 Ares



Cleaf B073 Engadina



Cleaf UA91 Engadina/Maloja



Cleaf UA91 Engadina/Maloja

Engadina

UA 91



Cleaf UA91 Engadina/Maloja



The background of the image is a close-up, high-resolution photograph of a wood grain. The lines of the grain are dark brown and run diagonally from the top-left towards the bottom-right. The overall color palette is a range of browns, from light tan to deep, almost black, shadows within the grain's crevices.

УСПЕШНЫХ ПРОДАЖ И ДИЗАЙНЕРСКИХ СВЕРШЕНИЙ !